

# Instrumento de medición de velocidad del aire

## Modelo A2G-20

Hoja técnica WIKAI SP 69.06



### Aplicaciones

- Para la medición de la velocidad del aire y de la temperatura de aire y otros gases no combustibles y no agresivos en conductos de suministro y escape de aire
- Construido para la integración directa en sistemas de control/regulación o la automatización de edificios

### Características

- Señal de salida eléctrica DC 0 ... 10 V o 4 ... 20 mA seleccionable directamente en el instrumento mediante jumper
- Señal de salida para velocidad y temperatura del aire en un solo instrumento
- Con salida de conexión (opcional)
- Brida de montaje para montaje en tubo de ventilación redondo o conducto de ventilación rectangular
- No requiere mantenimiento



**Instrumento de medición de velocidad del aire, modelo A2G-20**

### Descripción

El instrumento de medición de velocidad del aire modelo A2G-20 se utiliza para medir las velocidades de flujo de medios gaseosos en sistemas de ventilación y climatización. El modelo A2G-20 dispone además de una medición de temperatura integrada.

Señales de salida eléctricas para ambas magnitudes a medir (DC 0 ... 10 V o 4 ... 20 mA, ajustables mediante puentes en el dispositivo) permiten la conexión directa a sistemas de control y regulación o al sistema de automatización de edificios.

Una salida de conexión adicional (opcional) permite un uso flexible para la activación de otros componentes de una instalación de ventilación y climatización

El indicador LCD (opcional) y la guía de menús clara permiten una puesta en marcha sencilla y rápida.

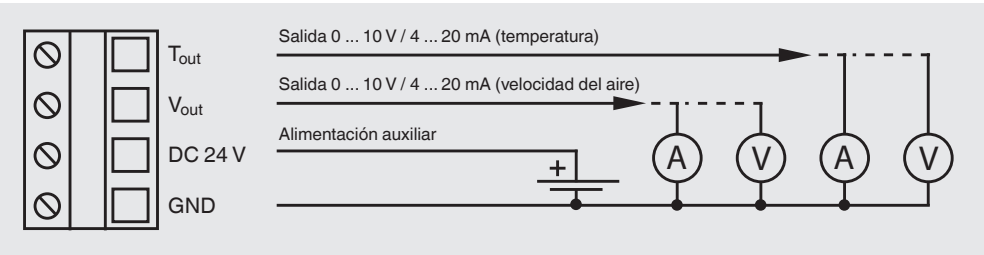
Datos técnicos

Instrumento de medición de velocidad del aire, modelo A2G-20	
Elemento sensible	Pt1000 y NTC10k
Rango de medición <ul style="list-style-type: none"><li>■ Velocidad del aire</li><li>■ Temperatura</li></ul>	0 ... 2 m/s, 0 ... 10 m/s o 0 ... 20 m/s ajustable en el instrumento mediante jumper 0 ... 50 °C
Exactitud <ul style="list-style-type: none"><li>■ Velocidad del aire</li><li>■ Temperatura</li></ul>	Rango de medición: 0 ... 2 m/s: <0,1 m/s +5 % del valor de medición Rango de medición: 0 ... 10 m/s: <0,5 m/s + +5 % del valor de medición Rango de medición: 0 ... 20 m/s: <1,0 m/s +5 % del valor de medición < 0,5 °C (v > 0,5 m/s)
Alimentación auxiliar U <sub>B</sub>	DC 24 V/AC 24 V ±10 %
Señal de salida <ul style="list-style-type: none"><li>■ Velocidad del aire</li><li>■ Temperatura</li></ul>	DC 0 ... 10 V (lineal a m/s) , carga: mín. 1 kΩ 4 ... 20 mA (lineal a m/s): carga máx. 400 Ω DC 0 ... 10 V (lineal a °C): carga mín. 1 kΩ 4 ... 20 mA (lineal a °C): carga máx. 400 Ω
Conexión eléctrica	Bornes roscados Prensaestopa M16 máx. 1,5 mm <sup>2</sup>
Caja	Plástico (ABS)
Tipo de montaje	Montaje en conducto
Accesorios estándar	Brida de montaje
Pantalla LCD (opción)	Indicador de 3 ½ dígitos con retroiluminación Tamaño: 46,7 x 12,7 mm
Salida de conexión (opción)	3 bornes roscados máx. 1,5 mm <sup>2</sup> (NC, COM, NO) Relé (libre de potencial, conmutador, máx. AC 250 V, 6 A, DC 30 V, 6 A, umbral de conmutación y histéresis ajustables)
Temperaturas admisibles <ul style="list-style-type: none"><li>■ Temperatura ambiente</li><li>■ Temperatura del medio</li></ul>	0 ... 50 °C, máx. 85 % h.r. 0 ... 50 °C, máx. 85 % h.r.
Tipo de protección	IP54
Peso	220 g

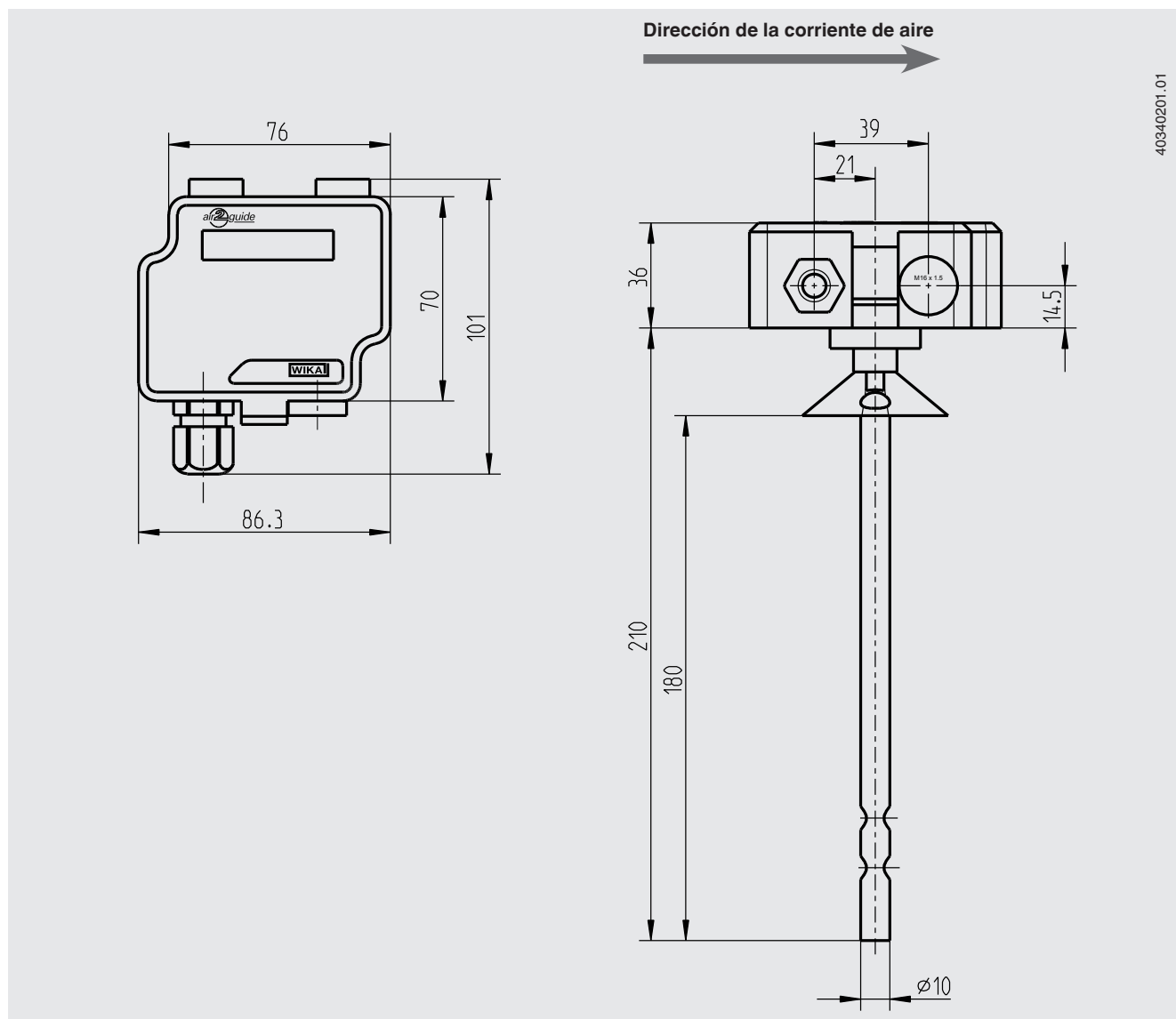
Opciones

- Pantalla LCD para la indicación del valor de medición
- Pantalla LCD para la indicación del valor de medición y relé (libre de potencial, inversor, máx. AC 250 V, 6 A, DC 30 V, 6 A, umbral de conmutación e histéresis ajustables)

Conexión eléctrica

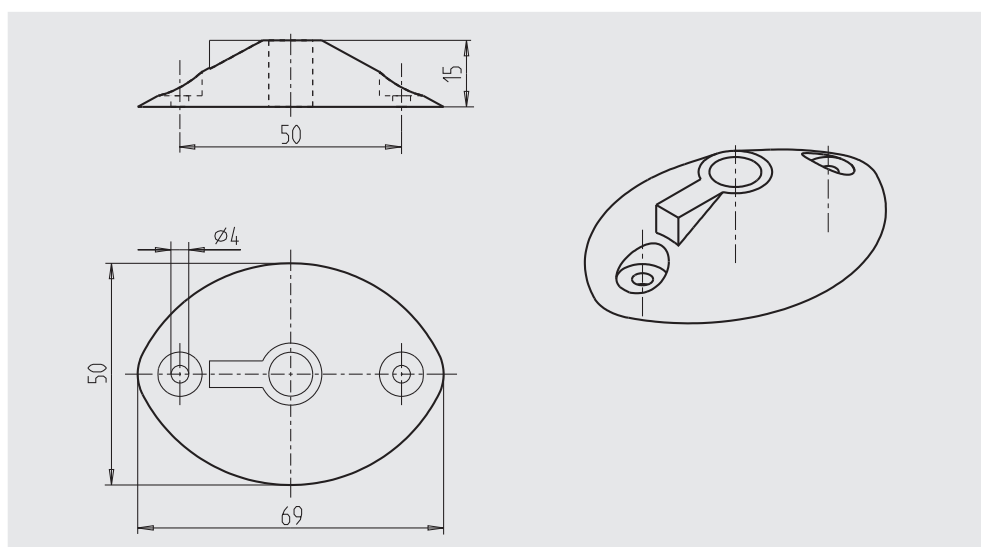


## Dimensiones en mm



40340201.01

## Accesorios estándar: brida de montaje



## Certificados (opcional)

- 2.2 Certificado de prueba

## Alcance de suministro

- Instrumento de medición de velocidad del aire
- Brida de montaje
- Disponible en tres variantes
  - Sin indicador
  - Con indicador
  - Con indicador y salida de conexión

## Indicaciones relativas al pedido

Modelo / opciones

© 02/2011 WIKA Alexander Wiegand SE & Co. KG, todos los derechos reservados.  
Los datos técnicos descritos en este documento corresponden al estado actual de la técnica en el momento de la publicación.  
Nos reservamos el derecho de modificar los datos técnicos y materiales.



**Instrumentos WIKA, S.A.U.**  
C/Josep Carner, 11-17  
08205 Sabadell (Barcelona)/España  
Tel. +34 933 9386-30  
Fax +34 933 9386-66  
info@wika.es  
www.wika.es